

# 第11回ゆう透析クリニック患者会勉強会

特別講演

“透析患者における貧血と鉄について”

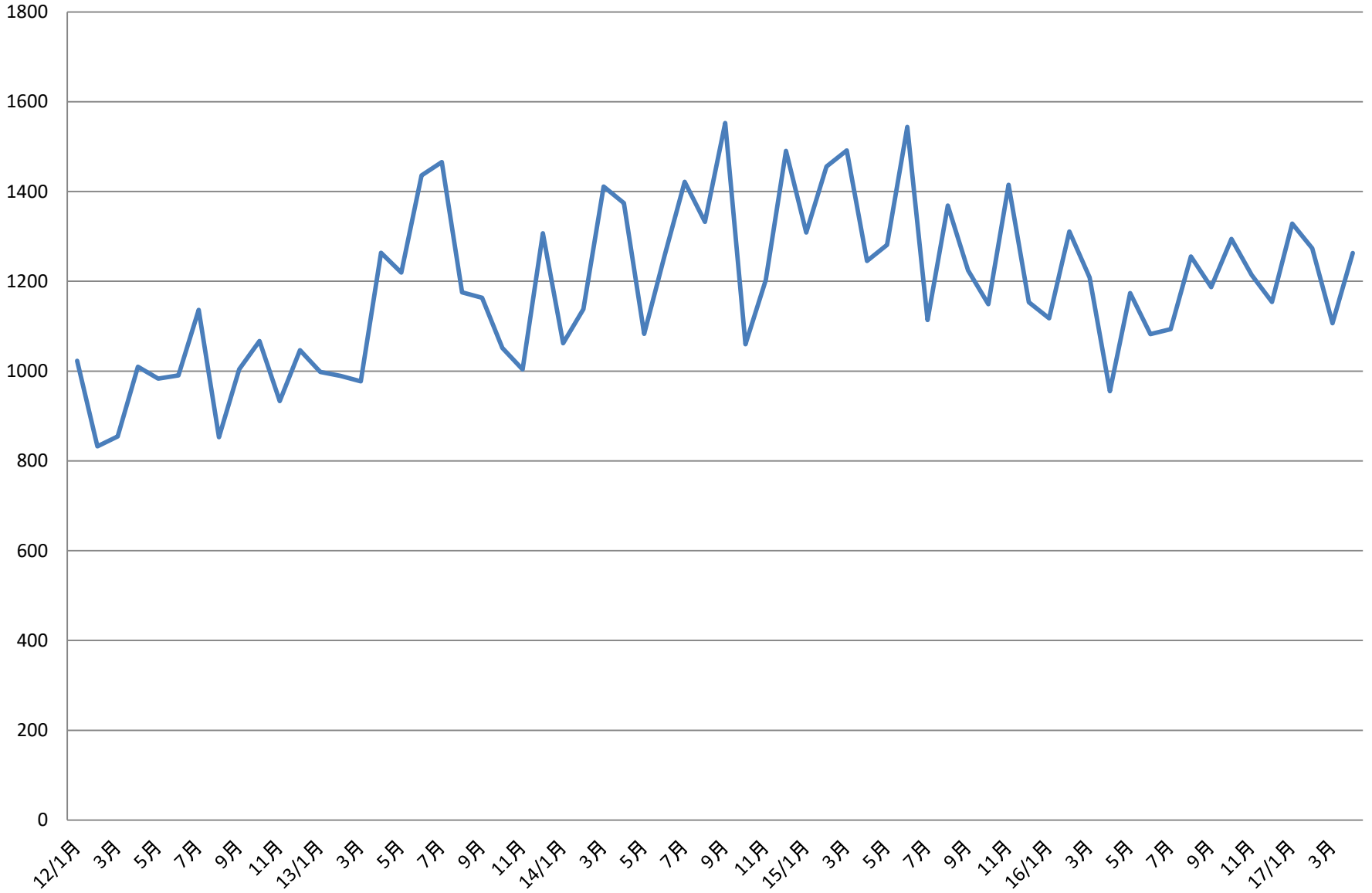
かもめクリニック 院長 木下 啓太 先生

当院における透析治療の現状について

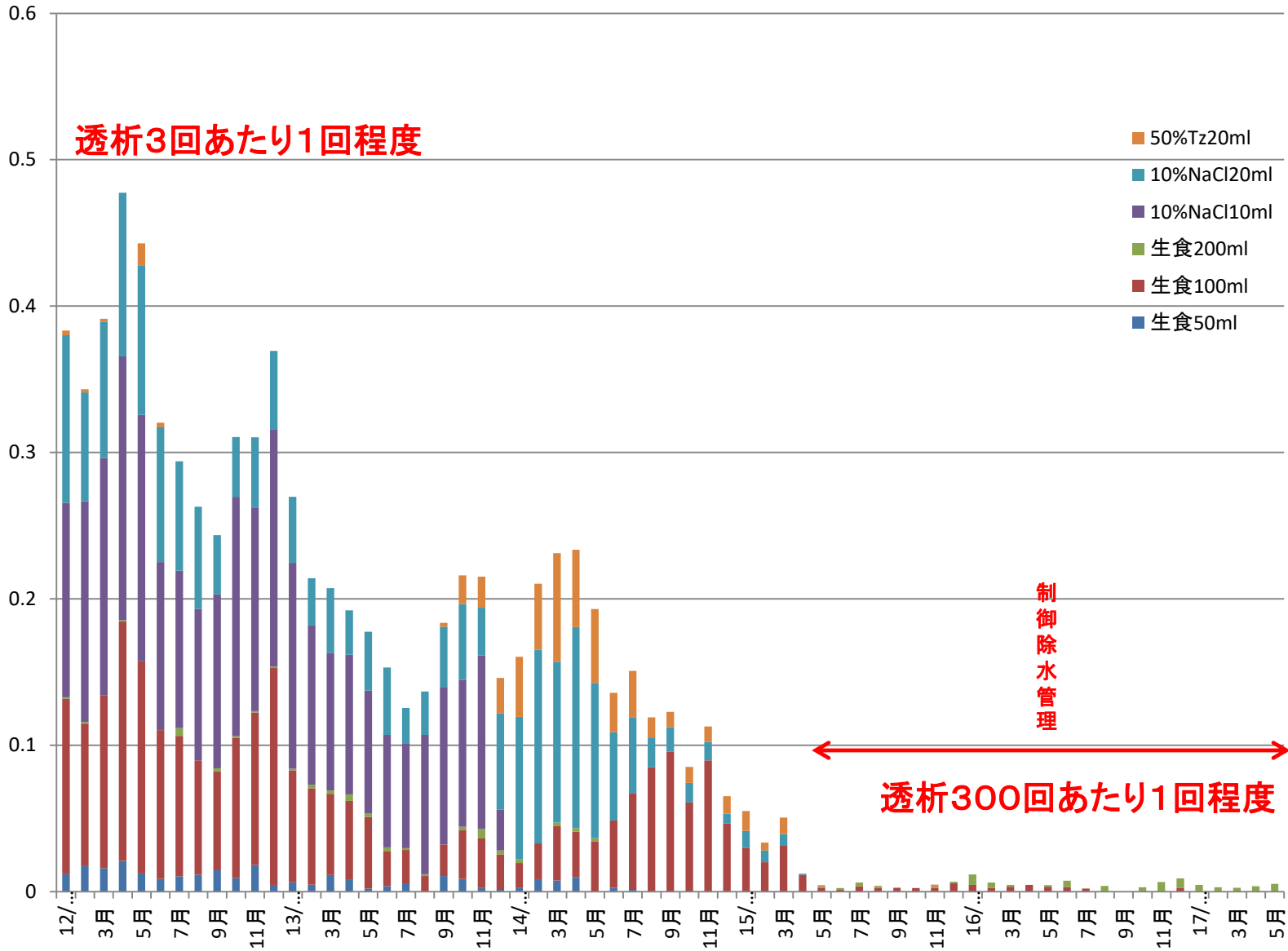
— 過去5年間を振り返って —

平成29年5月14日 勤労会館にて

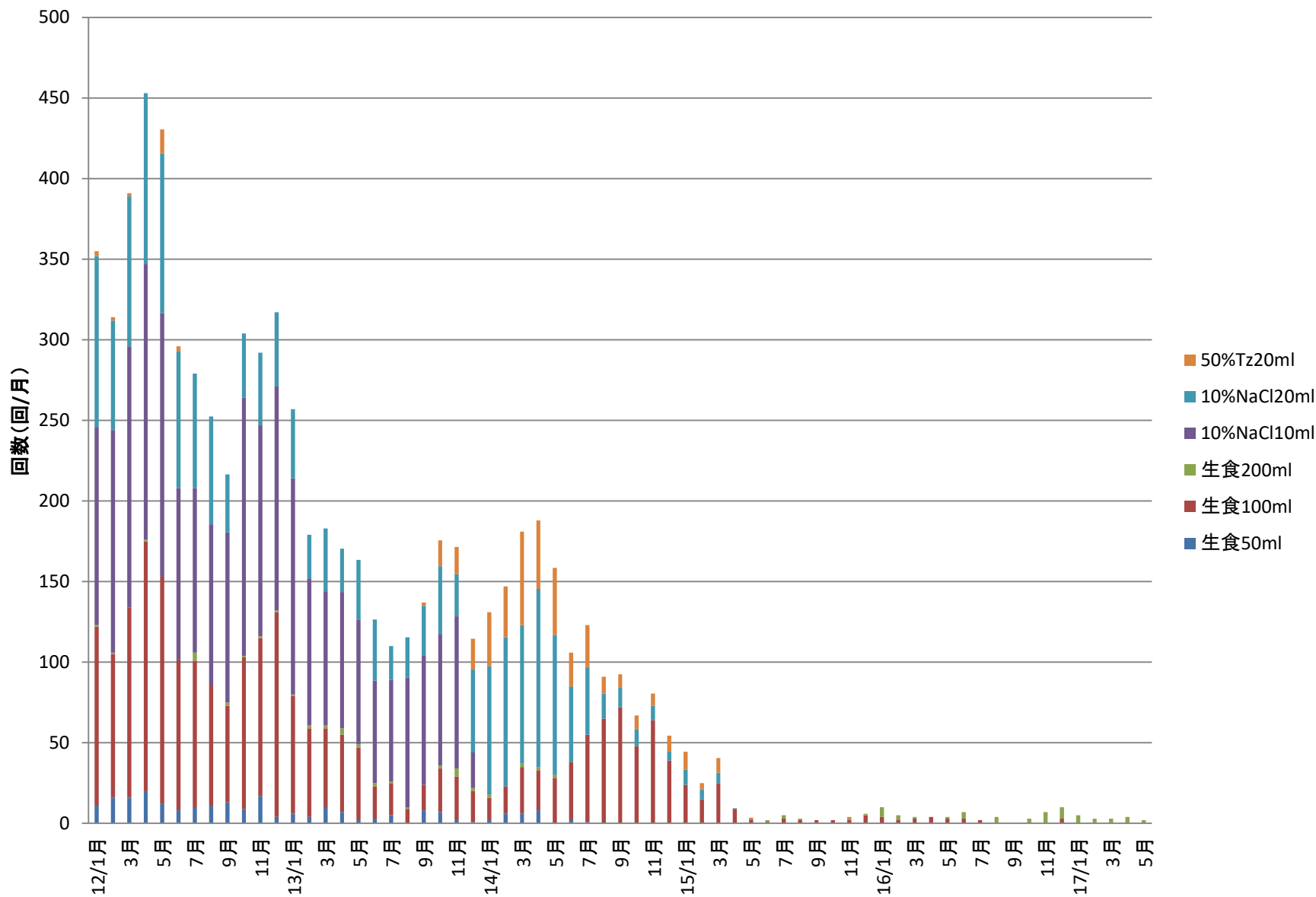
ESA/透析回数



# 血圧低下時の処置回数 (透析1回あたり)



# 透析時処置回数



# 治療状態の推移(平均値)

	平成21年8月	平成24年4月	平成29年4月
血色素(ヘモグロビン)	10.4 ± 1.2	10.6 ± 1.3	<b>10.9 ± 1.2</b>
ヘマトクリット	33.7 ± 0.3	33.2 ± 4.2	33.4 ± 3.8
カルシウム	9.4 ± 0.8	9.0 ± 0.5	<b>8.7 ± 0.8</b>
リン	5.4 ± 0.8	5.7 ± 1.3	5.7 ± 1.5
アルブミン	3.9 ± 0.3	3.8 ± 0.4	3.6 ± 0.4
<b>Kt/V(透析効率)</b>	1.29 ± 0.27	<b>1.47 ± 0.31</b>	<b>1.52 ± 0.34</b>
PCR(栄養指標)	0.96 ± 0.23	1.00 ± 0.24	0.99 ± 0.23
<b>造血剤使用量</b>	4137.3 IU/週	<b>3029.3 IU/週</b>	<b>3789.0 IU/週</b>

## 日本透析医学会推奨基準

血色素(ヘモグロビン) : 10-11(または12)

Kt/V(透析効率) : 1.2以上 できれば 1.4以上

PCR(栄養指標) : 0.8以上