

第15回ゆう透析クリニック患者会勉強会

- 特別講演

“血液透析とその役割・合併症について”

神戸市立医療センター中央市民病院

腎臓内科 澤村 直彦 先生

- ・ 透析治療は適度に！！！！

ドライウエイトとは

透析中に血圧低下などの症状が生じないような体重で、
かつ患者が耐えられる**できるかぎり低い体重**



除水目標体重とは

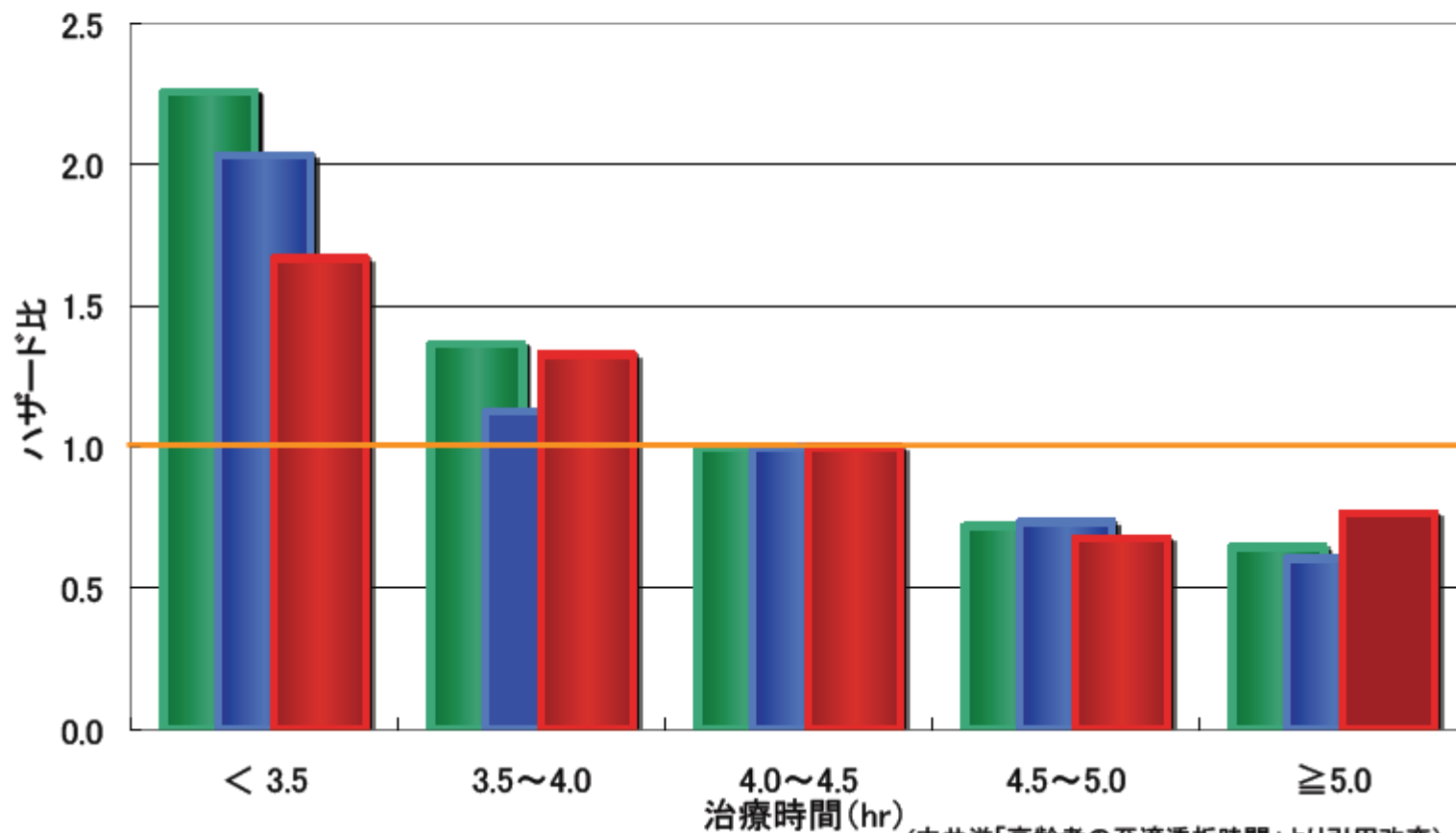
体液量が適正で透析中の過度の血圧低下することなく、
かつ長期的にも**心血管系への負担が少ない体重**

各年齢層の

治療時間と予後

JSDT2007

■ 0～64歳 ■ 65～74歳 ■ 75歳～

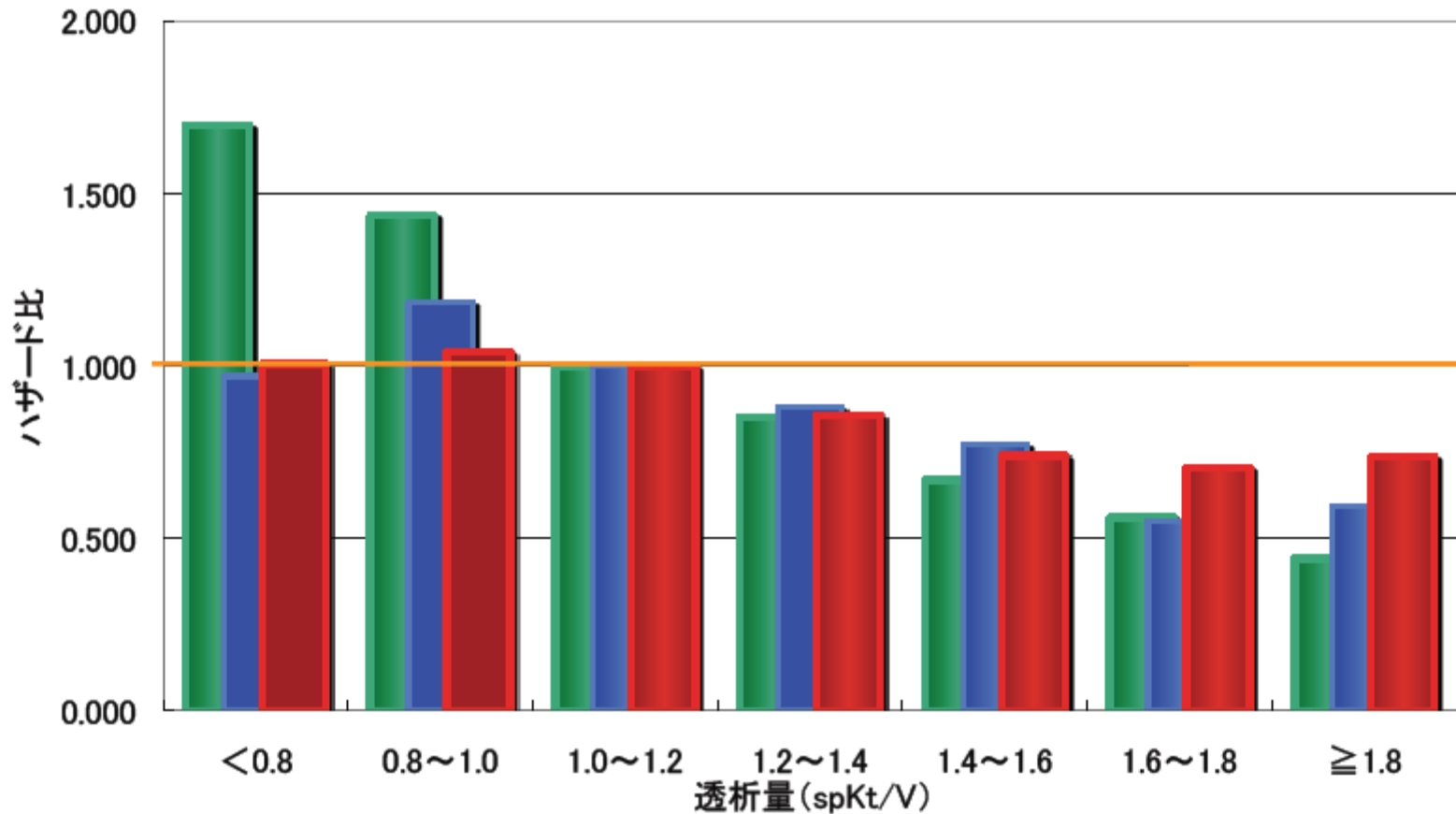


(中井滋「高齢者の至適透析時間」より引用改変)

各年齢層の spKt/V(透析量)と予後

JSDT2007

■ 0～64歳 ■ 65～74歳 ■ 75歳～



(中井滋「高齢者の至適透析時間」より引用改変)

特に

心臓疾患合併患者の透析治療

- 適度な目標体重
- 適度な体重増加量
- 適度な運動
- 適度な栄養
- 適度な心臓検査

適度？ : ガイドラインを守ったうえ個人の病状に合わせた

体の中でのリンとは？

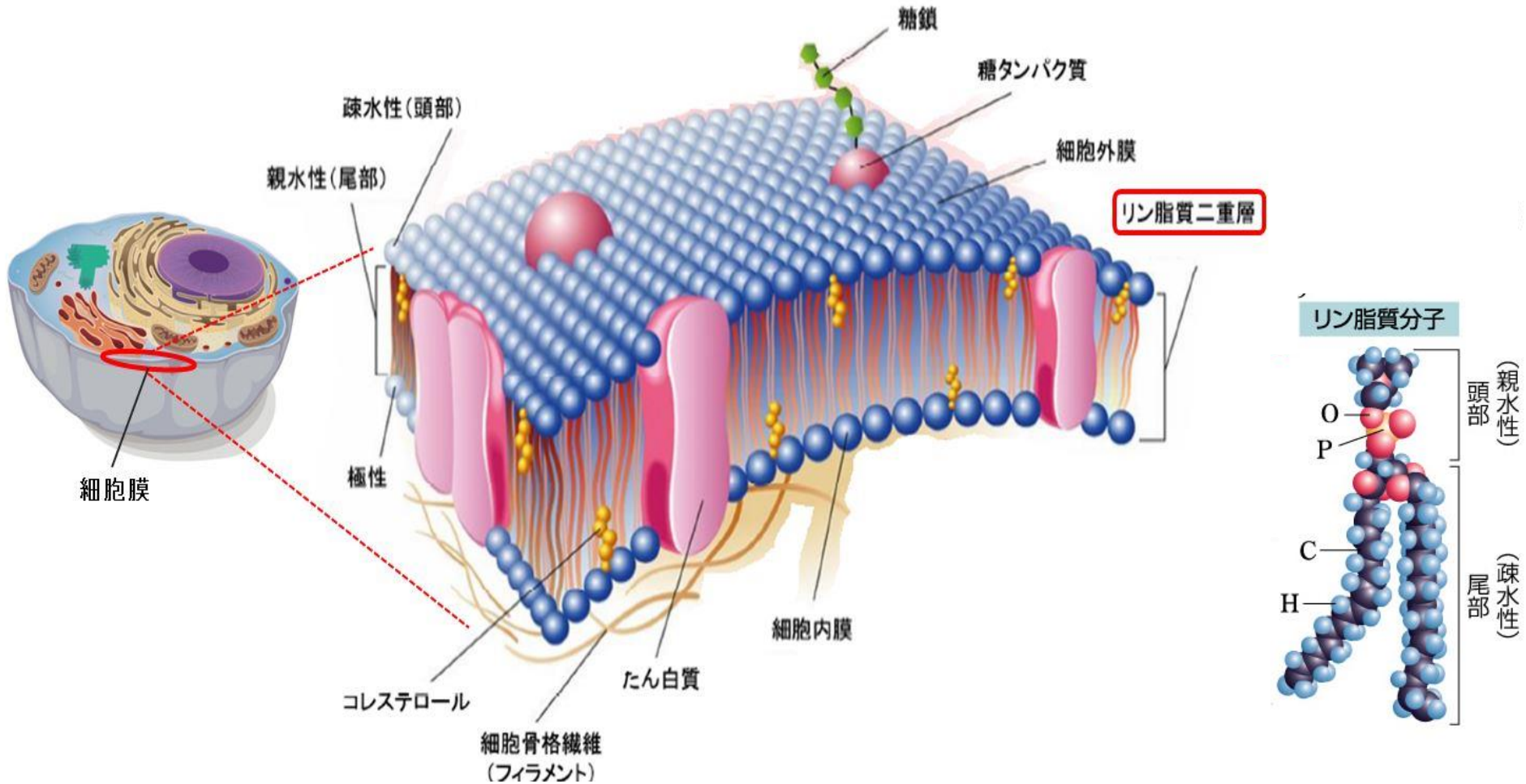
リン脂質

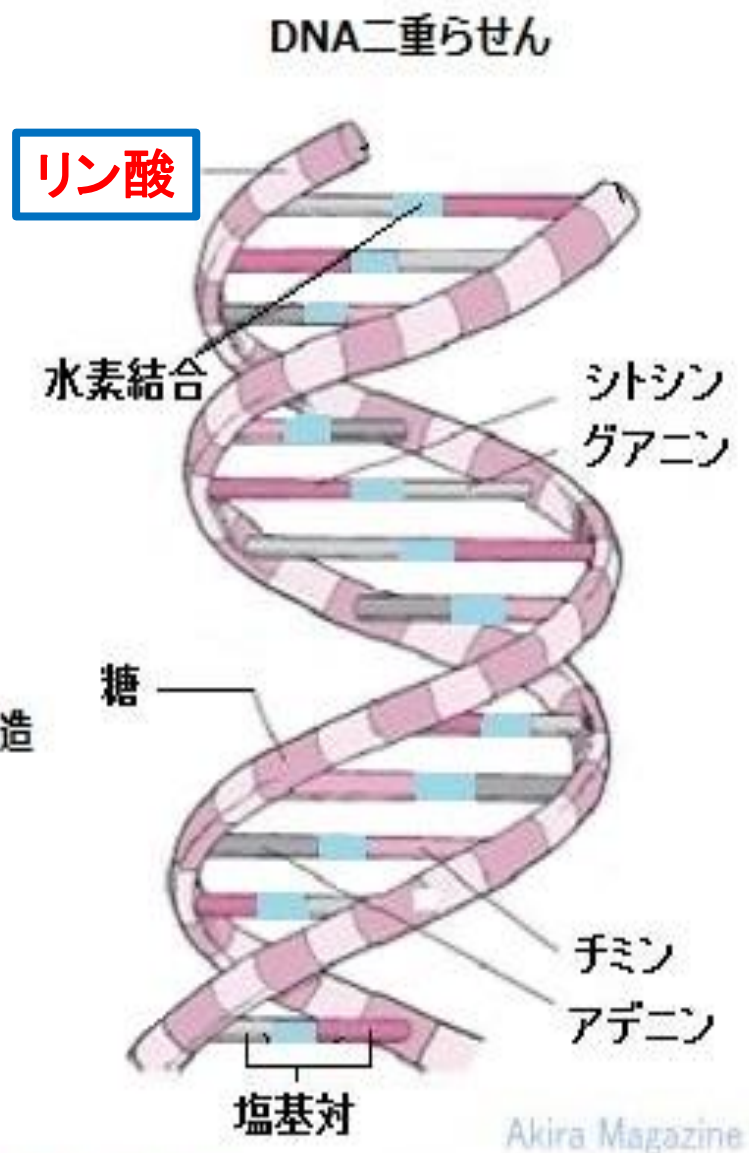
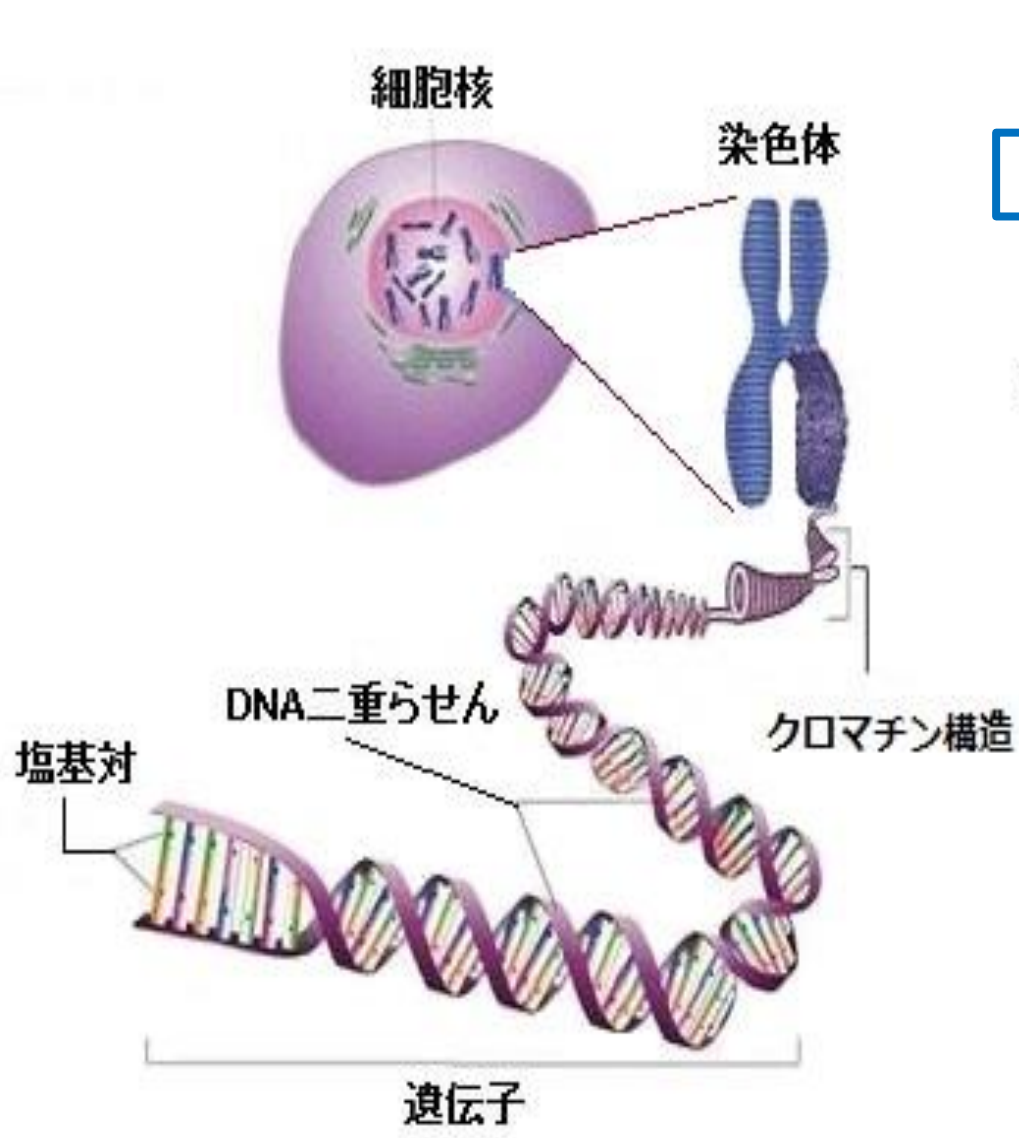
細胞のすべての膜を構成

リン酸化合物

アデノシン三リン酸 (ATP) として体内でのエネルギーを供給
遺伝子 (DNA、RNA) を構成
カルシウムと結合し骨を構成

細胞膜の構造





Akira Magazine

細胞核・染色体・遺伝子 模式図

高リン血症で引き起こされること

培養ヒト血管平滑筋細胞を高リン濃度で培養すると、細胞を取り囲む細胞外マトリックス中に**ヒドロキシアパタイトの蓄積**が起こる。

無機リンは、**血管平滑筋細胞**に形質変換を起こし、血管平滑筋細胞特異的遺伝子の発現抑制、骨芽細胞特異的遺伝子の発現亢進が起こり、**骨芽細胞へと変換**する。

平滑筋が骨を作る = **血管**の壁が**骨**になる

血管の壁が**骨**になる = 血管の壁が固くなる

血圧調整機能の低下

高血圧、起立性低血圧

血液循環の不良

心筋梗塞、脑梗塞

血管壁の脆弱性

内出血、消化管出血、脳出血

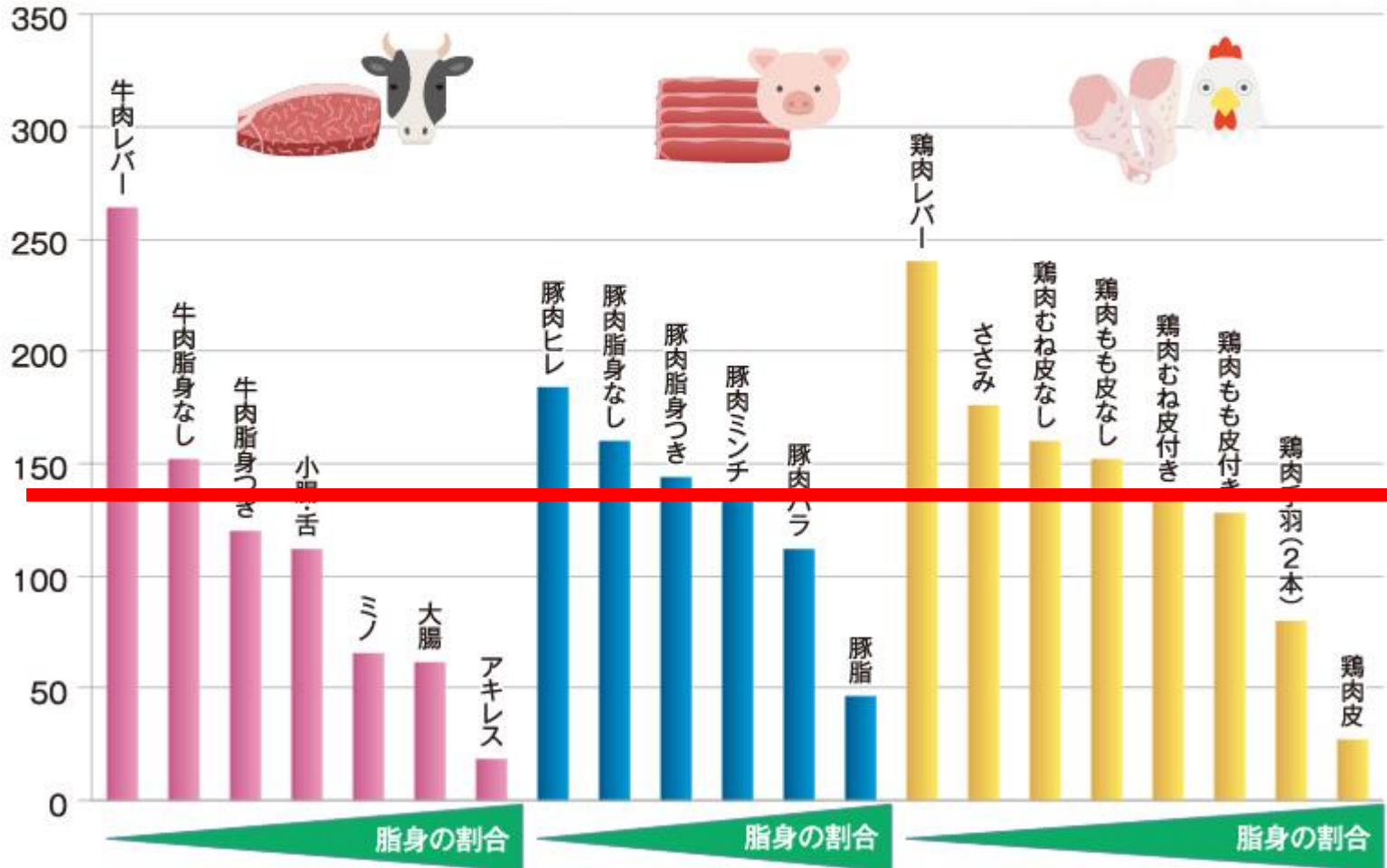
様々な心血管系の病気の原因！！！！

<肉類>

食品80gあたりのリン含有量

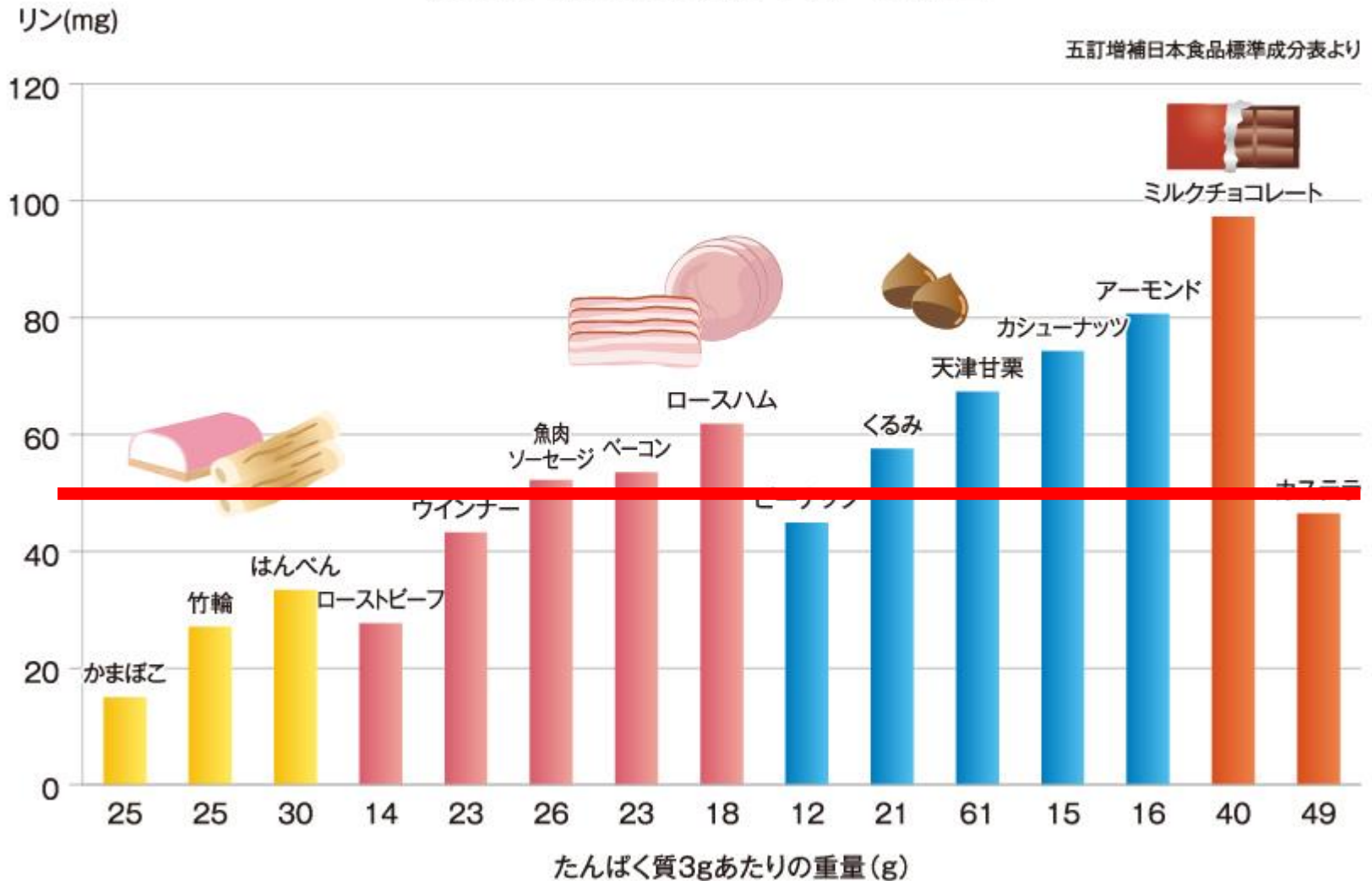
リン(mg)

五訂増補日本食品標準成分表より



<加工品・種実類>

たんぱく質3gあたりのリン含有量

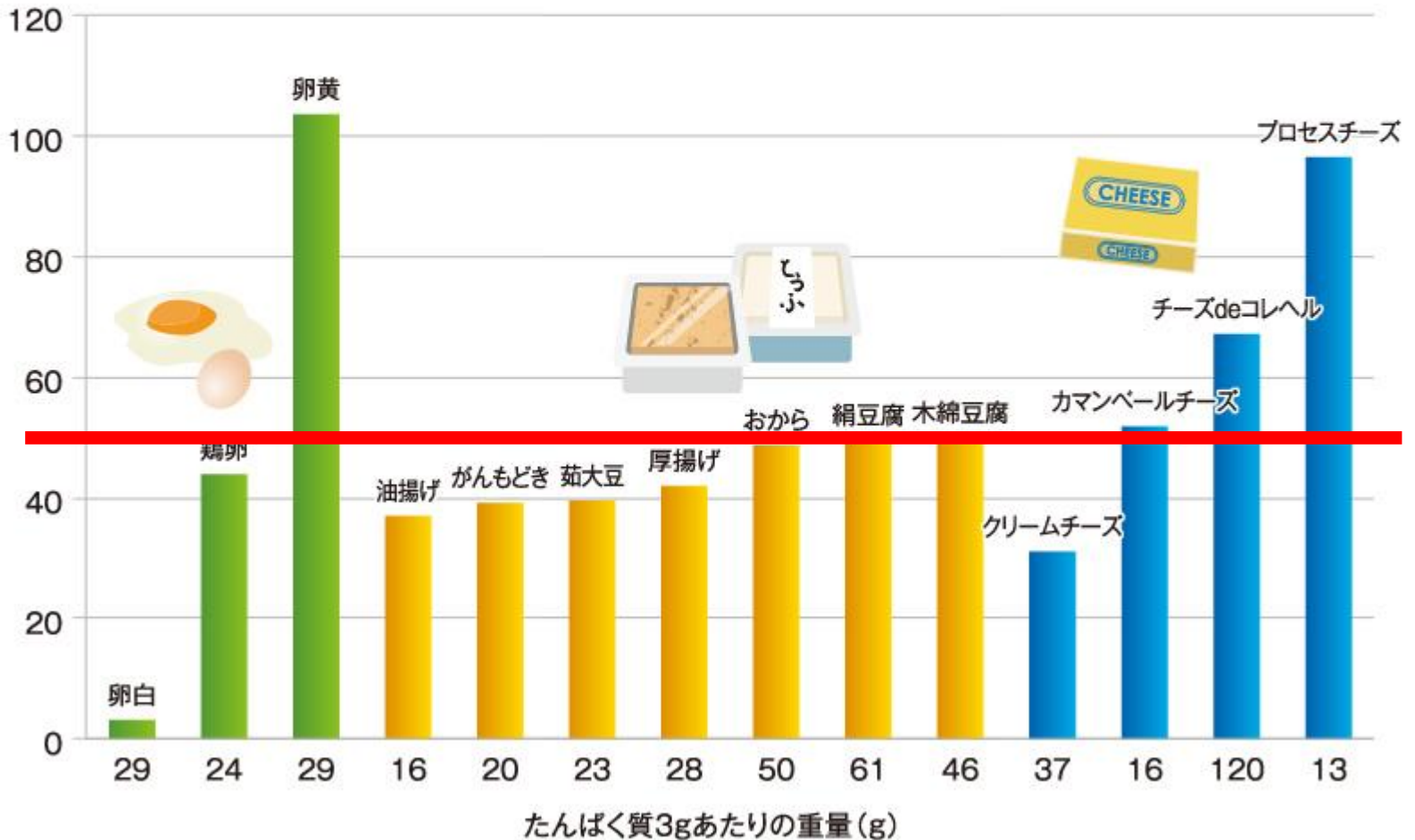


<卵・大豆製品・乳製品>

たんぱく質3gあたりのリン含有量

リン(mg)

五訂増補日本食品標準成分表より



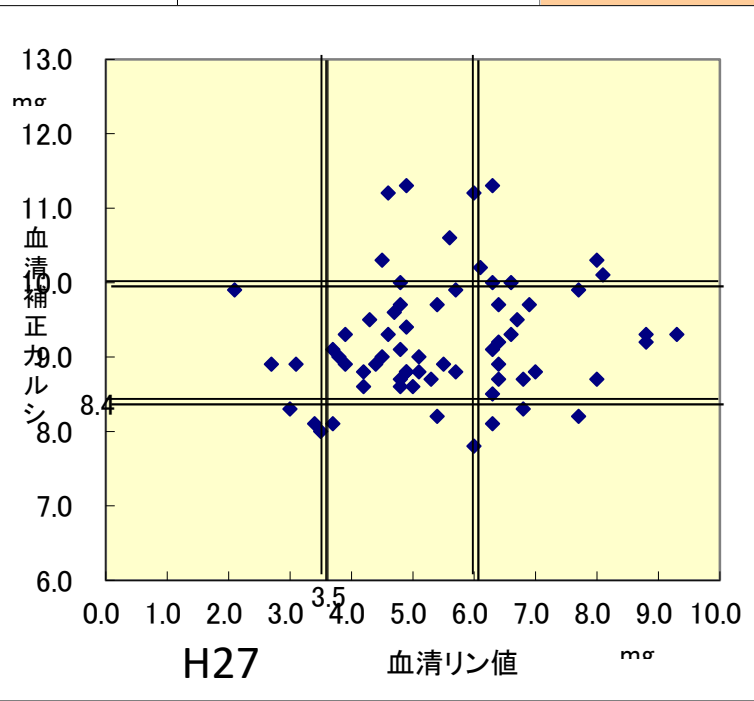
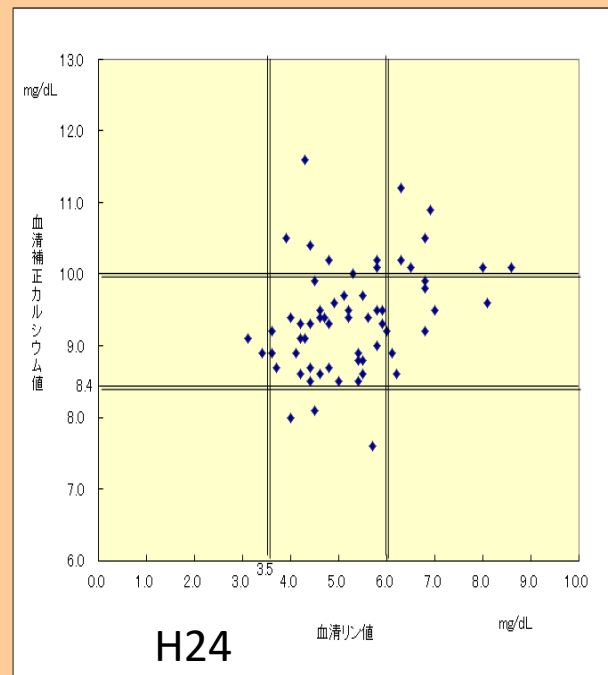
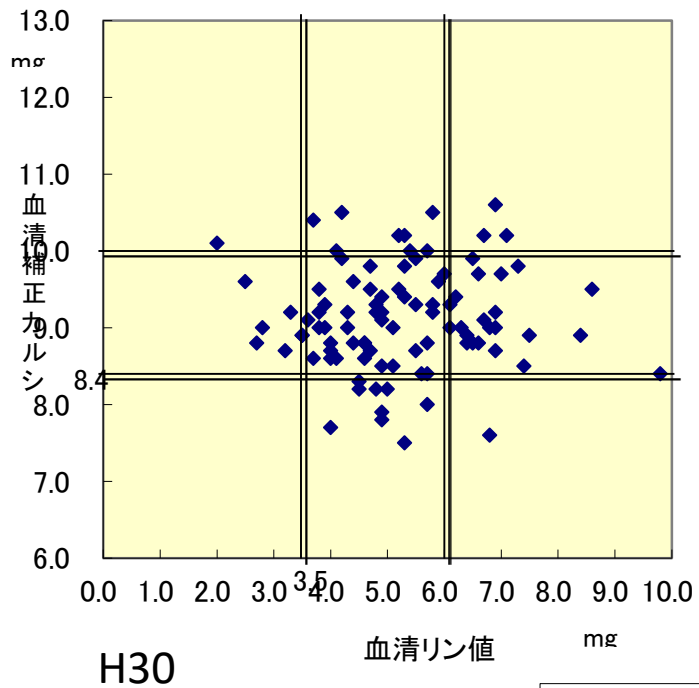
食事のコツとは？

好きなものだけを食べない

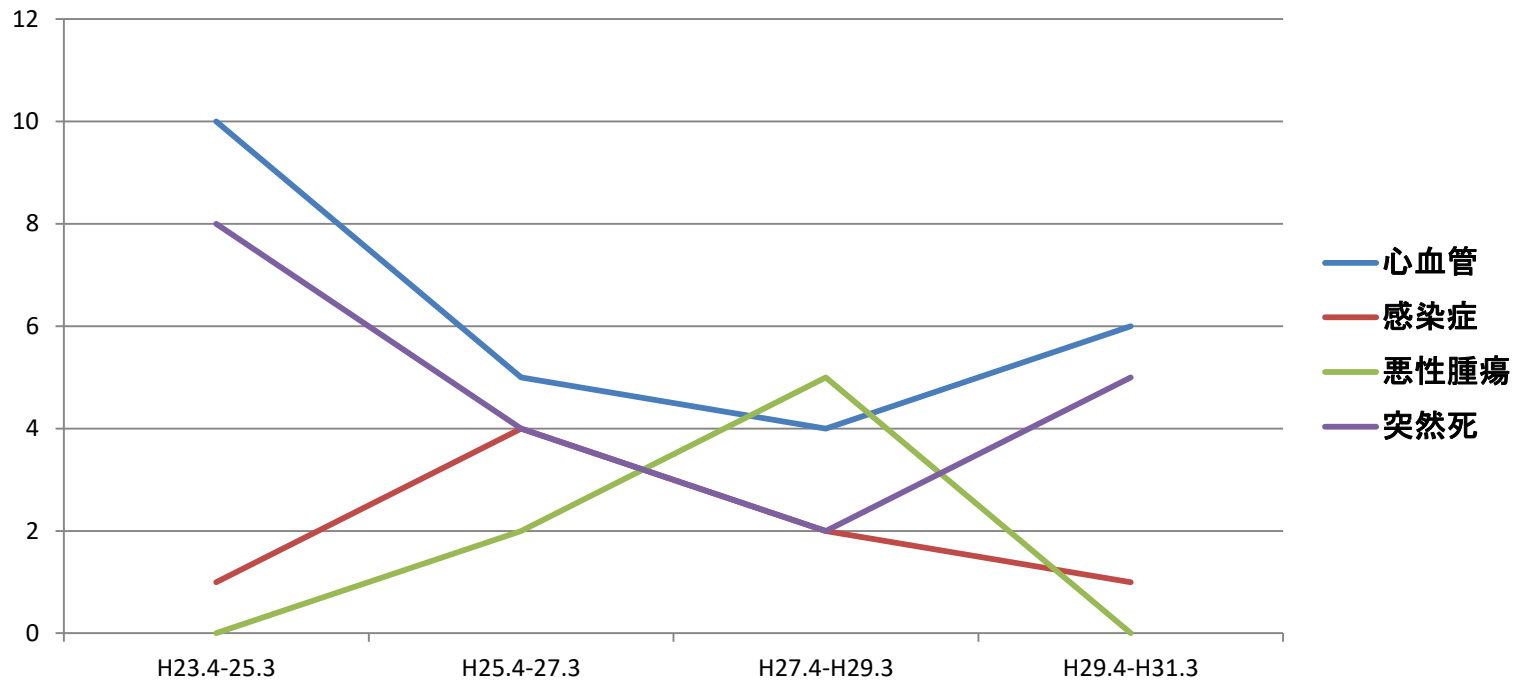
すなわち、
適度に多くの食材を食べる

足し算・引き算で平均値を下げる！

できれば、カリウムやリンの多く含まれるものは少しだけ！！



死亡原因の推移 (例/2年)



	H23.4-25.3	H25.4-27.3	H27.4-29.3	H29.4-31.3
合計	11	11	11	8
心血管	10	5	4	6
感染症	1	4	2	1
悪性腫瘍	0	2	5	0
突然死	8	4	2	5(1)